

# きょうなん<sup>コミュニティ</sup> だより

がんばれお花畑

- ◆令和5年度 第1号(通巻 148号)
- ◆発行日 令和5年6月15日
- ◆発行 境南コミュニティ協議会
- ◆編集 広報部
- ◆住所 武蔵野市境南町 3-22-9
- ◆電話 0422-32-8565
- ◆http://www.kyonan-c.sakura.ne.jp



この町がすき 人がすき  
～笑顔が広がる 境南町～

令和5年度 役員紹介

会長	後藤順一	
副会長	菊地邦子	内藤尚子
会計	高石好子	新井政子
書記	栗原毅	山野幸成



## 目次

- 新役員紹介 (1面)
- 新役員のご挨拶 (1面)
- コロナ対応の変更について (1面)
- 住民総会報告 (2～3面)
- 各種イベントのお知らせ (4面)

「皆さんのコミセンです。ぜひお使いください」  
令和5年度 会長 後藤順一・役員一同

境南コミュニティセンターは、今年で設立から47年目を迎えました。この間ずっと、境南町の皆様のご理解・ご協力により、地域コミュニティづくりの場として活動してきました。ただ、この数年は、令和元年度・2年度は大規模改修工事に伴う閉館とコロナ禍、また令和3・4年度はコロナ禍と外壁工事で、従来の事業を満足に行うことが出来ず、部屋の利用も人数制限せざるを得ず、ご不便をおかけしました。

### ＜ようやくコロナ禍前に戻ります＞

今年度は、現在のコロナの状況と、国や東京都や武蔵野市の動きを踏まえて、従前の活動を復活し、事業を推進する。

- ・モーニングハイク・文化祭の2大事業を、従来通りの形で復活。
- ・子育ての方たちのための「親子ひろば」「わらべうたの会」、協賛事業の「くまのこひろば」など、親子で参加できる事業の継続。
- ・いつ起こるかかわからない災害に備えて、防災の取り組みの推進。

### ＜新しいことにもチャレンジします＞

- ・コミセンのホームページをリニューアルし、情報にアクセスしやすいように工夫する。
- ・地域の皆さんの役に立つような、また、楽しんでいただけるような企画に取り組む。

### ＜コミセンで一緒にしましょう＞

コミセンは皆さんの施設です。乳幼児から高齢者までいつでも集うことができ、さまざまな情報にアクセスしたり、情報を発信したりできる場として利用していただけるよう、取り組んでいきます。一年間、よろしくお祈りします。

## コロナ対応の変更について

境南コミセンでは、この間、コロナ対応として、施設の利用を制限したり、特別な利用ルールを設けたりしてきましたが、国や東京都や武蔵野市のコロナ対応の変化に伴い、利用の制限をなくしたり、特別な利用ルールを解除したりしました。すでに4月1日（調理室は5月8日）より実施しておりますが、主な変更は以下の通りです。これからも、各自の判断で感染に気を付けつつ、コミセンをご利用ください。

- ・施設（各部屋）の利用人数はコロナ前の定員に戻す。
- ・入館時の消毒、及び館内でのマスク着用は自己判断で行う。
- ・利用者側による各部屋の机やいすの消毒は取りやめる。
- ・調理室は利用可能。
- ・ソーシャル・ディスタンスと各部屋の換気は、グループの判断で行う。

\*次号「きょうなんコミュニティだより」149号は、7月15日発行予定です。

## 広報紙配達員さん大募集！！

30分前後の区画でお願いしています。  
散歩をかねての程よい運動。いかがですか。



# 住 民 総

## 境南コミュニティ協議会を支える人たち

(人数は今年)

- 運営委員：45名  
境南コミュニティ協議会の運営を担うメンバーで、月1回の運営委員会に参加し、各種事業の企画・運営を担います。各丁目から4人以上（全体で30人以内）の運営委員と、団体から1名ずつ団体選出の委員がいます。
- 協力員：128名  
コミュニティ協議会の事業（「きょうなんコミュニティだより」の配布や文化祭など）に協力して下さるメンバーです。
- 監事：2名  
コミュニティ協議会の事業・会計の監査を行います。元会長経験者。
- 相談役：7名  
コミュニティ協議会の事業全般についての助言や情報提供を行います。現在元会長数名と境南町在住の市議会議員に依頼しています。

## 予 算

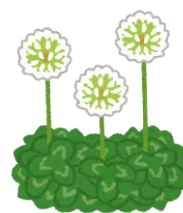
- 指定管理委託費  
¥6,700,000  
市から指定管理者としてコミセンの管理運営を委託された『委託費』で窓口手当と修繕費にあてます。
- 市補助金  
¥2,361,000  
協議会の運営経費・事業経費にあてます。
- 前年度繰越金  
¥542,292  
補助金に合算します。



文化講座等 コミセンでは様々な講座などを開催しています。ぜひご参加ください。

名称	対象	開催日程	備考	
文化講座	囲碁	希望者	第1・第2 月曜日	5月開講
	ヨガ	希望者	未定	未定
	茶道	希望者	第2・4火曜日	5月開講
	書道	希望者	第2・4火曜日	5月開講
親子	親子ひろば	幼児	毎月1回	4月開講
	わらべうたの会	幼児	第2・4月曜日	4月開講
	くまのこひろば（協賛）	幼児	月1回	地域社協主催
その他	スマホ講習会	希望者	月1回	広報部
	健康講座	希望者	適宜	成人活動部

# 会 報 告



## 年間事業（自主開催、共催、協賛等）

開催月	事業名	内容・担当
4月	住民総会	過年度報告、今年度計画、役員・運営委員承認等
5月	武蔵境ピクニック	
6月	館内消防訓練	防火管理・協議会
	スポーツ大会	体育室でのスポーツ体験
	コミセン美化活動（草取り）	利用者・地域対策部
7月	モーニングハイク	協議会・実行委員会
	七夕まつり	青少年部
	境南盆おどり	協賛事業（実行委員会）
8月	お化け大会	協賛事業（境南青年会）
9月	境南防災広場公園 機器点検	自主防災委員会
10月	コミセン美化活動（花壇手入れ）	地域対策部
11月	文化祭	協議会・実行委員会
	館内消防訓練	防火管理・協議会
12月	クリスマス会	青少年部
	囲碁大会	協議会
	年末大掃除	協議会
1月	もちつき大会	協賛事業（保存会）
	利用者懇談会	協議会
2月	境南防災広場公園 機器点検	自主防災委員会

その他 コンサート、利用者懇談会、境南地域防災訓練 など開催時期は未定です。  
 ※予定は予告なく変わることもあります。コミセン窓口に直接ご確認ください。

## 第36回 モーニングハイクのお誘い

夏の日の早朝、楽しく歩こう！  
～「はけの道」から「お鷹の道」へ～

境南コミセンでは、毎年夏の日の早朝に「モーニングハイク」を企画しています。昨年度は、都立中央公園まで歩き、クリーンセンターを見学して帰ってきました。今年は、小金井の「はけの道」から国分寺の「お鷹の道」まで約10キロを歩きます。みんなで、夏の早朝、気持ちのいいウォーキングを楽しみませんか！

- 日時：令和5年7月22日（土）  
午前5時 境南コミセン集合
- ルート：境南コミセン⇒栗山公園⇒はけの道  
⇒（野川沿い）⇒お鷹の道⇒武蔵国分寺公園  
⇒JR 西国分寺駅⇒JR 武蔵境駅⇒境南コミセン（午前9時頃）
- 参加費：200円
- 申し込み：7月1日～  
17月14日

参加費を添えて境南コミセン窓口まで  
※小学生未満の子どもさんは大人同伴でお願いします。  
今年は広報紙に地図を掲載しません。町内の掲示板でご確認ください。



## スポーツデー開催

日時：令和5年6月25日（日）  
午前10時～午後3時  
場所：境南コミセン 体育室



今年もコミセンの体育室でスポーツデーを開催します。午前10時～12時までは、輪投げ・スカットボール・バドミントン、午後1時～3時までは卓球・ミニテニスを行ないます。子ども（小学生以上・未就学児は不可）から大人まで、初心者・経験者を問わず自由に参加できます。初心者にはやさしく指導します。

参加を希望される方は、当日コミセンまでおいでください。ロビーで受付をします。なお、飲物・上履きシューズ・靴袋をご持参ください。



## コミン七夕まつり



7月1日（土）14時～16時  
コミセンロビーで『コミセン七夕まつり』が開催されます。笹は地域の方から譲っていただき、天井まで届く大きなものです。昨年は500枚もの短冊や飾りで賑やかなものとなりました。

短冊に願いや夢を書きに来てください。短冊と折り紙はコミセンにあります。笹は7月8日まで飾ります。終了後の短冊は杵築大社へ奉納します。お子さんにはおみやげもありますよ。



## ピアノコンサート

『音に想いを寄せて』

- 演奏：坂東翔一郎さん
- 日時：7月14日（金）14:00～15:00
- 場所：境南コミセン 講座室
- 申し込み：7月1日（土）～  
境南コミセン窓口まで  
（限定30人 定員になり  
次第締め切ります）
- 参加費：無料



## 境南盆おどり

3年間、コロナで中止してきた「第8回境南盆おどり」を開催します。

- 日時 7月29日（土）～30日（日）  
午後5時～9時
  - 会場 境南ふれあい広場公園（武蔵野プレイス前庭）
- 盆おどりの練習会を次の予定で行います。  
ふるってご参加ください。
- 日時 7月6日、13日、20日、27日  
（毎週木曜日）午後7時～8時30分
  - 会場 境南コミセン体育室
  - 新曲 「レッツ オンド アゲイン」  
（細川たかし）が加わります。
  - お願い 飲み物をご持参ください。

境南盆おどり実行委員会